

EN ESTA EDICIÓN:

Se amplían los servicios de la herramienta GIS

Firma electrónica: un nuevo servicio que facilita la contratación

La Dulce Seguros devuelve una parte de la prima

La Dulce Seguros, junto al Nobel de Economía

“Contratar el adicional viento, fue un acierto”

“Me liberaron el lote rápidamente y pude resembrar inmediatamente”

Una Asamblea con fuerte sesgo democrático

Sofisticado equipamiento para tasaciones

¿Cómo actuar en caso de siniestro?



Contratación sin vueltas

Solicitar una cobertura de seguros es ahora más fácil y más rápido, obteniendo además protección inmediata





Gracias a la aplicación de las nuevas tecnologías La Dulce Seguros ha implementado un completo sistema de contratación directa, sin la intervención de intermediarios, que ofrece seis variables diferentes, de fácil utilización y rápida respuesta.


El granizo no espera, por lo tanto la Cooperativa pone al alcance de los productores, prácticas herramientas tecnológicas, adecuadas a las necesi-


dades del momento. Cabe señalar que al no mediar intermediarios, el contacto entre el asociado y La Dulce Seguros, es directo, creando un vínculo estrecho que garantiza una atención eficiente. Por otra parte, la inexistencia de intermediarios evita el innecesario drenaje de dinero que significaría el pago de comisiones. Dicho ahorro se traduce directamente en un beneficio hacia el asociado, ya que permite reducir el costo de las primas.


Las variables de contratación directa que ofrece La Dulce Seguros, son las siguientes:


 **Página web.** Ingresando al sitio www.ladulceseguros.com.ar, encontrará en la parte superior de la página principal, un banner alternativo con la frase: "CONTRATAR SEGURO. Asegure hoy mismo su cultivo contratando aquí". Un solo click es suficiente para ingresar a la página de solicitud de seguro on-line y bastará con completar los datos requeridos para poner en marcha la cobertura.

 **E-mail.** Enviando un e-mail a ladulce@ladulceseguros.com.ar conteniendo sus datos personales y los datos del campo que se quiere asegurar.

 **SMS.** Enviando un mensaje de texto o sms al 02262 55 9999, la Cooperativa recibe su solicitud de seguro y se pone en contacto con usted en forma inmediata.

 **TEL.** Por vía telefónica también puede solicitar la cobertura para su campo, comunicándose en forma directa con la Cooperativa al 0800 222 6060 y 011 5533 6000.

 **FAX.** Aunque pueda parecer un sistema antiguo, es igualmente eficiente al momento de contratar el seguro. Hallará señal de fax para enviar los datos necesarios, llamando al 02264 432046 y 02477 428118.

 **Postal.** El envío de un sobre por correo postal tradicional, también es una opción; si bien puede demandar más días de demora, la vigencia del seguro se tomará según la fecha de despacho del mismo.

Se amplían los servicios de la herramienta GIS

El seguimiento satelital de los lotes propicia una acertada toma de decisiones en el manejo de los cultivos

A través de la página web www.ladulceseguros.com.ar, los asociados pueden hacer uso del sistema de información geográfico GIS en forma gratuita. Esta herramienta que coloca a La Dulce Seguros a la vanguardia en la aplicación de nuevas tecnologías, permite que el asociado pueda incorporar la información agronómica necesaria, para realizar un minucioso seguimiento de cada uno de los lotes cultivados a los efectos de lograr mayores aciertos al momento de la toma de decisiones.

Gracias a la ampliación en el uso de la herramienta GIS, el asociado no sólo puede determinar la ubicación espacial de los lotes en producción y su superficie, como lo hacía hasta el año pasado, sino que además puede agregar información de vital importancia para el seguimiento de los cultivos. Pudiendo agendar por ejemplo: tipo de cultivo; cultivos antecesores; densidad de siembra; variedad o híbrido utilizado; agroquímicos aplicados con datos como fecha y dosis; fertilizaciones realizadas; tipos de labores efectuadas, así como otras observaciones que considere relevantes para el manejo.

Al cabo de un tiempo, los datos históricos compilados, conformarán un valioso compendio de información, que ilustrará el comportamiento de cada uno de los lotes, en los diversos escenarios agroproductivos, facilitando la toma de decisiones.



Este servicio cumple con el propósito de incrementar la transferencia tecnológica al sector productivo, a través de los asociados.

Se recomienda a nuestros asegurados tomar contacto con la Cooperativa a los efectos de solicitar el debido asesoramiento para el manejo integral de esta herramienta, obteniendo los máximos beneficios. Cabe destacar que todos los datos están rigurosamente protegidos ya que para utilizar la herramienta GIS, los asociados deben acceder mediante una clave única e intransferible. ☉

más beneficios...

Regalo 90° Aniversario

En el marco del año correspondiente al 90° Aniversario de La Dulce Seguros, la Cooperativa obsequia un elegante termo metálico a los asegurados que contraten su cobertura de granizo mediante fax, correo, Internet, SMS o e-mail. ¡No se lo pierda!



La Dulce Seguros, junto al Nobel de Economía

La Dulce Seguros participó activamente del IV Congreso sobre Derecho y Economía de la Innovación y la Integración Social, junto a Edmund Phelps y otros destacados panelistas. Se hizo entrega de la segunda Medalla Phelps.

El evento de carácter internacional, organizado por el Centro de Estudios de Derecho y Economía de la UBA y el Centro de Capitalismo y Sociedad de la Universidad de Columbia, EE.UU., tuvo lugar en el Salón de Actos de la Universidad de Derecho, de la Ciudad de Buenos Aires, durante los días 28 y 29 de abril de 2011.

La apertura del Congreso cuyo eje temático fue en esta oportunidad la Regulación y el Dinamismo Económico, estuvo a cargo de doctor Ricardo Lorenzetti, Presidente de la Corte Suprema de Justicia de la Nación.

Seguidamente, el Nobel de Economía 2006, Edmund Phelps ofreció una charla magistral durante la cual se refirió al dinamismo y la innovación en las economías modernas, como motores del crecimiento global. “En una economía moderna la mitad del empleo yace en el sector de las ideas, por eso es importante cuantificar la economía del conocimiento” dijo, luego agregó que “los emprendedores modernos no sólo bus-

can el rédito económico, sino que también buscan un reconocimiento social”. Phelps afirmó que “la imaginación es crucial porque así nacen las innovaciones” y trajo a colación el ejemplo de Henry Ford diciendo que Ford no inventó el automóvil, sino que pensó en algo indiscutiblemente nuevo: la idea igualitaria e integradora de que todos pudieran tener un automóvil”.


Seguidamente se hizo entrega de la segunda Medalla Phelps a la Innovación Económica y la Integración Social, que en esta oportunidad correspondió a la empresa Bioceres, de destacada trayectoria en el segmento agropecuario argentino.

Caber recordar que La Dulce Seguros obtuvo la primera Medalla Phelps, en el año 2010, la cual le fue otorgada en reconocimiento a su capacidad para innovar en diversos aspectos de la gestión, alcanzando niveles de máxima eficiencia, y por su incansable labor dedicada a la integración social de las comunidades en las que opera.

El Presidente de La Dulce Seguros, Jorge Fernández, mencionó durante su discurso, que “el doctor Phelps ha analizado profundamente la importancia que tiene la innovación en el desarrollo de la economía de los países y nuestra Cooperativa mereció la distinción porque es justamente sobre el pilar de la innovación que se desarrolla el servicio a los asociados y la comunidad”.

Fernández remarcó algunos aspectos de la gestión de La Dulce Seguros. Dijo que “nuestra Cooperativa es la única aseguradora especializada en seguros de granizo para cultivos” y agregó que “también es la única aseguradora que devuelve un porcentaje de la prima, que en la última campaña alcanzó el 50% de reintegro, en los seguros de granos finos”. También explicó que la Cooperativa ha logrado el liderazgo en las contrataciones de seguros vía Internet y en materia de marketing directo.

Finalmente se refirió a Fundación La Dulce, entidad dedicada a la gestión de las actividades sociales, diciendo que “desde nuestra Fundación encaramos el Plan de Alfabetización Digital, con el propósito de elaborar material didáctico único, y de libre disponibilidad, para niños desde los 3 años”.

Sobre el cierre de la primera jornada del evento se presentó en sociedad, la página web de la Cátedra Phelps y del Centro de Derecho y Economía de la UBA: www.catedraphelps.com.ar. 





TESTIMONIAL

“Contratar el adicional viento, fue un acierto”

Luis Oscar Martínez, productor de Entre Ríos y socio de La Dulce Seguros, sufrió un grave siniestro por vientos fuertes, sobre un cultivo de sorgo. Así describe los acontecimientos:

–¿Dónde se hallaba ubicado el cultivo siniestrado?

–En la provincia de Entre Ríos, en una localidad que se llama Las Garzas, cerca de Hasenkamp.

–¿Cuáles eran las características del cultivo?

–Era un lote en el cual teníamos previsto sembrar soja pero por la sequía que había no se pudo hacer. Dada la situación tuvimos que hacer un sorgo muy de segunda que se sembró en enero. Este sorgo llegó a mayo, pero el grano todavía estaba verde y húmedo. En junio, continuaba húmedo. El sorgo era de un volumen importante. Nosotros calculamos estaría arriba de los 65 / 70 qq por hectárea. Las panojas eran de gran tamaño. Después de las heladas de julio, la planta se secó completamente y quedó totalmente frágil y vulnerable.

–¿Qué tipo de cobertura tenía el sorgo?

–Nosotros habíamos hecho una venta anticipada de sorgo. Como teníamos ese compromiso con AFA, mi hermano

dijo “vamos a asegurarlo contra granizo” y cuando nos asesoraron nos sugirieron asegurar con el adicional viento. En realidad no habíamos pensado en el tema del viento, pero afortunadamente lo hicimos, sino, no hubiéramos, podido cumplir con nuestro compromiso.

–¿Cuáles fueron las características del evento meteorológico?

–Nos dijeron que por el campo pasó la cola de un tornado, cuyo centro había pasado a 70 km. de distancia. Cuando fuimos al campo, encontramos el sorgo todo quebrado. En ese momento nos encantó la cobertura de seguro de La Dulce porque nos respondieron inmediatamente, lo cual fue muy valioso para nosotros porque después de la evaluación que hiciera la compañía teníamos que entrar a cosechar lo que se pudiera. De los 70 qq estimados, levantamos apenas 15 qq por hectárea... un verdadero desastre.

–¿Se trató de un evento excepcional o es común este tipo de suceso

meteorológico?

–Nosotros siempre pensamos en cubrirnos del granizo. El viento no lo teníamos ponderado como un riesgo, pero sin duda sucede!

–¿Recibió la indemnización en tiempo y forma?

–Sí. Por suerte gracias a que cobramos el seguro a tiempo, compramos sorgo a otros productores y cumplimos con el contrato que teníamos, y la verdad que estamos conformes por la inmediatez de la respuesta y por la solvencia. Ni bien transcurrieron 10 días desde que se constató el evento, recibimos el dinero en nuestra cuenta. Y tanto es así que nosotros vamos a volver a asegurar los cultivos que tenemos y sobre todo teníamos ganas de tomar el pack que cubre la fina y la gruesa, en el mismo lote.

–¿Cómo se desempeñaron los tasadores?

–A los dos días de que los llamamos, vinieron dos ingenieros agrónomos y luego de evaluar el cultivo estimaron un 81% a 85% de daño. La evaluación fue muy concienzuda y exhaustiva. Nosotros estuvimos más que conformes con lo que hicieron, porque recorrieron y tomaron muestras de todos los lotes y luego evaluaron.

–¿Recomendaría La Dulce Seguros a otros productores?

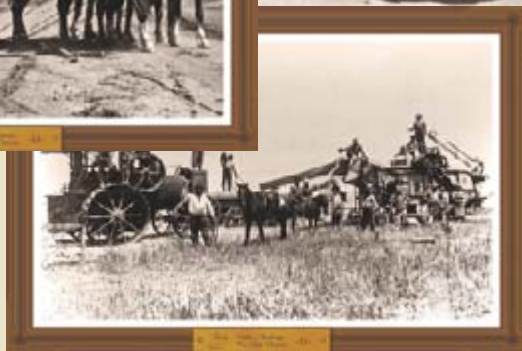
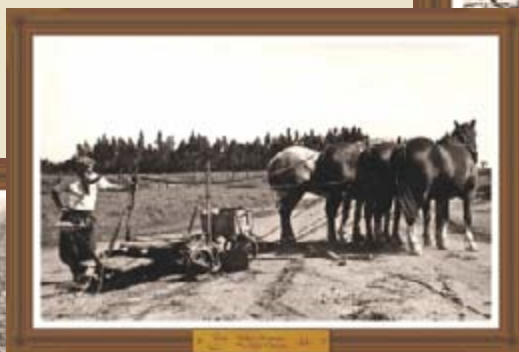
–De hecho, ya lo hemos hecho... porque ante la necesidad resultaron más que eficientes. ☺

MUESTRA FOTOGRÁFICA

“VIDA Y TRABAJO EN LA VIEJA CHACRA”

Con la finalidad de rescatar los valores de nuestros abuelos respecto del trabajo y el esfuerzo, Fundación La Dulce ha concretado una muestra fotográfica denominada: “Vida y trabajo en la vieja chacra”. Durante 2010 y parte de 2011 se convocó a todos los amigos de Fundación La Dulce a colaborar con el aporte de diferentes fotografías antiguas de abuelos y abuelas en las viejas chacras. Gracias a la participación de mucha gente que se hizo eco de la propuesta, se pudo armar esta muestra de 50 fotografías antiguas que se inauguró en Humboldt (San-

ta Fe) con motivo del aniversario de esa localidad. Luego se presentó en La Dulce en el marco del comienzo del 90° Aniversario de La Dulce Cooperativa de Seguros. Se espera que la muestra comience a transitar diferentes escenarios en 2012 habida cuenta de los elogios recibidos y la sorpresa que muestran los visitantes al encontrarse con una época significativa de nuestra historia rural. ☉



NUEVAS TECNOLOGÍAS APLICADAS A LA COMUNICACIÓN INSTITUCIONAL

Con el propósito de optimizar la comunicación institucional Fundación se sumergió en un proyecto llamado “Digitalización Institucional”, que consiste en la construcción de una institución virtual, on-line, conectada con el mundo mediante las nuevas tecnologías. La página web de Fundación construida en febrero de 2011, cuenta con más de 5000 visitas, provenientes de distintos países, principalmente de América Latina. También se incursionó en las redes sociales como Facebook y se implementó un servicio de e-mails informativos que dan cuenta de las actividades que desarrolla la Fundación. Las herramientas tecnológicas han permitido triplicar la visibilidad de la institución y enriquecerse a través del intercambio con los internautas. ☉



JÓVENES RURALES

CHARLA SOBRE TICs, JÓVENES Y DESARROLLO RURAL

Se realizó en instalaciones de la Charca Experimental Integrada Barrow, el V Encuentro Zonal de Adolescentes. La convocatoria la realizó el grupo de Extensión y Desarrollo Territorial de la CEI Barrow y contó con la presencia de jóvenes de instituciones de educación secundaria de las localidades de Copetonas, Orense, San Cayetano, Cascallares y Coronel Dorrego, de técnicos de la Coordinación Nacional de Extensión y Transferencia de la Tecnología y de la Fundación La Dulce. El licenciado Javier Jáuregui, director de la Fundación La Dulce, disertó sobre el uso de Tecnologías de la Información y Comunicación (TICs), y su implicancia en el desarrollo de las comunidades rurales. El mensaje de los organizadores: "Una vez más los jóvenes de nuestra región nos demuestran su capacidad y compromiso, que como adultos, como instituciones del medio tenemos la obligación de darles un espacio, donde podamos entre todos intercambiar ideas y saberes. Y así proyectarnos hacia un futuro mejor de nuestras comunidades rurales".



PROGRAMA SOCIO SOLIDARIO

MÁS DE UNA DOCENA DE PROYECTOS EJECUTADOS EN EL ÚLTIMO PERÍODO

Un gran avance registró el Programa Socio Solidario luego de que se ejecutaran 12 proyectos presentados por los asociados de La Dulce Cooperativa de Seguros. Entre las entidades que resultaron beneficiados pueden mencionarse: Centro de Jubilados de La Dulce (donación de una impresora multifunción); Colegio Santa Isabel de Elortondo, Santa Fe (donación de un equipo informático con impresora multifunción, mesa para el equipamiento y libros); Jardín de Infantes N° 8164 de Pujato, Santa Fe (donación de material didáctico y libros); Club Agrario y Biblioteca Popular de Comodoro Py, Buenos Aires (donación de equipo de computación, impresora multi-



función y pack de libros); Jardín de Infantes N° 902 de Agustín Roca, Buenos Aires (donación de la pintura para el establecimiento); Jardín Rural N° 6 de La Vanguardia, Buenos Aires (donación de tobogán, calesita y

hamaca doble de exterior); Escuela Primaria N° 8 de Inés Indart, Buenos Aires (donación de equipo de computación, impresora multifunción y pack de libros); Jardín de Infantes N° 916 de La Violeta, Buenos Aires (donación de material didáctico y pack de libros); Jardín de Infantes del Colegio Estrada, de Coronel Suárez, Buenos Aires, (donación de una notebook, destinada al trabajo con niños con necesidades especiales); Escuela EGB del Paraje La Magnolia, Buenos Aires, (donación de una computadora conectada a Banda Ancha). Fundación agradece la paciencia y el aporte de todos los asociados que se sumaron, para mejorar la calidad de vida de nuestras comunidades rurales.

“Me liberaron el lote rápidamente y pude resembrar inmediatamente”

Héctor Aníbal Saubidet, es de Vidal, vive en Mar del Plata y siembra en Balcarce. Es socio de La Dulce Seguros desde hace 4 años y sufrió un siniestro de granizo, el año pasado.



–¿Cobró rápidamente?

–A los tres días siguientes ya habían hecho el depósito para la resiembra (no de la cebada, sino del girasol). Todo fue muy rápido. La agilidad en la gestión nos dio la posibilidad de volver a sembrar en seguida. En el caso del girasol el daño fue del 100% y en la cebada de un 18%.

–¿Recomienda La Dulce?

–Sí. Con seguridad. Siempre he recibido un trato muy cordial y me cumplieron muy bien. Además me inspira confianza porque yo veo las Memorias que me mandan donde figuran todos los siniestros que fueron pagados, eso quiere decir que a otros productores también les cumplen. Además recibo los descuentos por antigüedad y las devoluciones cuando no hubo siniestro y todo eso uno lo ve, porque para el productor chico son cosas muy favorables. ☺

Esta es su historia:

–¿Qué cultivos afectó el granizo?

–El siniestro fue sobre girasol y cebada. Del girasol no quedó nada, incluso en algunos sectores se había hecho una zanja de 5 centímetros. Lo destruyó todo. La misma tormenta afectó los dos cultivos. La cebada estaba más verde y no sufrió tanto daño. El girasol tenía 1 mes de sembrado y no quedó nada.

–¿Resembró el mismo cultivo?

–Sí resembramos el mismo girasol, la misma variedad, sólo que al revés de cómo se había sembrado el primero. Cosechamos 3400 kilos, así que contentísimo.

–¿Cómo fue el proceso de tasación?

–Yo llegué al campo al día siguiente de la granizada, y me encontré con el desastre. Llamé a la Cooperativa e hice la denuncia y a los tres días vinieron los tasadores. Revisaron tanto el lote del girasol como el de la cebada. La gente que vino fue muy amable.



Sofisticado equipamiento para tasaciones

La Dulce Seguros incorporó recientemente un sofisticado equipamiento para realizar las tasaciones de manera más eficiente

La especificidad es el camino hacia la excelencia. La Dulce Seguros es la única aseguradora del mercado que se especializa en seguros de granizo para cultivos y tanto los avances tecnológicos como la capacitación profesional, están dirigidos exclusivamente a perfeccionar el servicio que brinda a los asociados, que son en su totalidad, productores agropecuarios.

Uno de los aspectos más importantes del servicio, es el que se refiere a las tasaciones de los siniestros, porque requiere de la máxima exactitud y transparencia, para arribar una tasación justa, que brinde satisfacción al asociado, respondiendo a sus expectativas en forma científica.

La Ingeniera Agrónoma, Silvana Roccabruna, Jefa de Siniestros, se refiere a

los últimos adelantos alcanzados en este aspecto: "Luego de un intenso período de desarrollo logramos combinar el conocimiento adquirido a lo largo de más de 15 años de experiencia en la toma de datos espaciales y digitales a campo, con la última tecnología disponible en el mercado", afirmó.

Aportando datos más específicos, Roccabruna explicó: "Esto lo logramos adaptando nuestro software de tasaciones para que pueda ser instalado en el nuevo hardware desarrollado por Apple: la conocida y novedosa I-Pad".

Con respecto a los beneficios logrados a partir de la incorporación de estas nuevas tecnologías, la Jefa de Tasadores dijo que "Esta nueva herramienta nos permite mayor autonomía al momento de realizar las evaluaciones



de campo, mejorando continuamente nuestro servicio a los asociados. Buscamos responder rápidamente ante la ocurrencia de un siniestro y de la manera más eficiente posible, cumpliendo de este modo con nuestra Política de Calidad a través de la cuál enunciamos que en La Dulce Cooperativa de Seguros "el asociado es lo primero", fomentando la innovación y brindando un servicio de calidad Premium", aseguró. ☉

PRODUCTO ESTRELLA 2011

Pack fina+gruesa = 22% de descuento en la prima

En La Dulce Seguros, las innovaciones no descansan. La creatividad se pone al servicio del asociado, con el propósito de multiplicar los beneficios.

El pack fina+gruesa es un producto pensado especialmente para los asociados que necesitaban vincular la producción de granos finos, como trigo o cebada, con una siembra de segunda de granos gruesos como soja, en la mayor parte de los casos. En este sentido La Dulce Seguros considerando los datos actuariales, desarrolló un producto combinado que permite aplicar un descuento mayor al 22% en el valor de la prima del cultivo de gruesa.

Este producto que indudablemente posee una ventaja comparativa indiscutible, está al alcance de los productores que siembren fina y gruesa en la misma sementera y debe ser tomado al momento de contratar el seguro de fina, indicando cuál será el cultivo sucesor.

Al aproximarse la fecha de siembra del cultivo de segunda, La Dulce Seguros toma contacto con los asociados que solicitaron el Pack a los efectos de confirmar la realización de la misma. En caso de no poder sembrar el cultivo de segunda por razones climáticas u otras razones particulares, la cobertura cae sin costo alguno para el asociado.

La fecha límite para adherir a este

beneficio corresponde al fin de la vigencia de la cosecha fina, variando según la ubicación geográfica de la sementera. Por otra parte es importante agregar que este beneficio no interfiere con otras bonificaciones, sino que se suma a los descuentos tradicionales por devolución, franquicia decreciente y bonificación por antigüedad. ☉

Pack Fina + Gruesa
Asegure fina + gruesa y duplique beneficios.
Obtenga más del
22%
de descuento
en el costo de su prima.

¿Cómo actuar en caso de siniestro?

Paso a paso, qué es importante tener en cuenta al momento de producirse un siniestro

Un siniestro de granizo sobre un cultivo, no es un asunto menor. Si bien La Dulce Seguros ofrece la mejor cobertura del mercado en lo que respecta al servicio, que involucra una rápida respuesta, máxima solvencia e inmediatez al momento de liquidar las indemnizaciones; también es cierto que cualquier siniestro impacta emocionalmente en el productor y surgen las dudas con respecto a las acciones a seguir, en ese momento.



Como primera medida, se debe revisar el o los lotes en los que se presume la caída de granizo para corroborar que el granizo los haya afectado.

Una vez corroborado el siniestro, debe llamar inmediatamente a la Cooperativa para hacer efectiva la denuncia.

Al momento de contactarse, el personal de la Cooperativa le solicitará los siguientes datos: nombre del asegurado; fecha y hora aproximada del siniestro; ubicación del lote afectado; superficie asegurada; tipo de cultivo y estado en que se encuentra el mismo.

También se le pedirán los datos de la persona con la cual los asociados tasadores de la Cooperativa deben tomar contacto, al momento de visitar el lote para evaluar el siniestro.

Es importante recordar que, contrariamente a lo que se presupone, los daños que ocurren cuando el cultivo se encuentra en estados vegetativos y/o reproductivos tempranos, se manifiestan con mayor elocuencia durante los días posteriores al siniestro, siendo imposible evaluar el daño en forma

inmediata. Por este motivo las tasaciones en estos casos en particular, se realizan a partir de los 5 días transcurridos luego de la fecha de siniestro.

Por el contrario, cuando el siniestro ocurre sobre cultivos maduros las evaluaciones se realizan lo antes posible, una vez recibida la denuncia.

Los pasos enunciados no sólo se aplican a los siniestros de granizo, sino también a los causados por incendio, viento y/o heladas. ☺

PRENSA



La encuesta fue realizada y publicada por un reconocido medio gráfico. Participaron todas las marcas líderes del sector agropecuario.

La Dulce Seguros reconocida como una de las mejores marcas, en imagen

La revista Chacra de diciembre 2011, publicó el ranking de las mejores marcas en imagen, del sector agropecuario, según una encuesta realizada en exclusiva para ese medio por la prestigiosa consultora ICASA/Mora y Araujo. En lo que respecta a los seguros agropecuarios, La Dulce Seguros obtuvo el tercer puesto, entre las 10 aseguradoras más valorizadas.

butos que definen la imagen y la calificación otorgada a la empresa para cada uno de sus atributos.

Es la segunda vez que La Dulce Seguros, aparece en el ranking de la revista Chacra, y con un merecido lugar en el podio.

La nota publicada en el reconocido medio gráfico destaca el perfil cooperativo de La Dulce al tiempo que reproduce algunos conceptos de Guillermo Thomas, Gerente General de la aseguradora, donde expresa las ventajas competitivas que ofrece la empresa. Entre otros, Thomas señala "el trato personalizado, el estrecho vínculo que se genera con los agricultores y la absoluta inmediatez en el pago de siniestros". ☺

Según la revista Chacra para conformar el ranking de imagen por rubro, los encuestados señalaron en forma espontánea las marcas que consideraban "mejores" y las clasificaron según indicadores de calidad de producto, tecnología/ innovación, trayectoria/ experiencias, solidez/ respaldo. Esto significa que se evaluó: la recordación espontánea, la valoración de los atri-



NUEVAS TECNOLOGÍAS

Firma electrónica: un nuevo servicio que facilita la contratación

El sistema elimina el papeleo y es de carácter exclusivo en el mercado de los seguros.

La Dulce Seguros, siempre a la vanguardia en la implementación de nuevas tecnologías, ha dado un paso más en este sentido, con el propósito de agilizar la gestión de la contratación del seguro.

Se trata de la firma electrónica: un servicio de carácter exclusivo en el mercado asegurador, que consiste en un

sistema que permite contratar el seguro directamente vía web, mediante un solo click, sin necesidad de imprimir la solicitud, ni enviarla por correo postal.

Desde hace dos años, la página web de La Dulce Seguros, cuenta con una sección denominada extranet, a través de la cual, los asociados previamente

registrados, ingresan con nombre de usuario y contraseña, accediendo a las siguientes opciones: contratación de un seguro (imprimiendo solicitud), consulta de cuenta corriente, herramienta GIS para geo-referenciar el campo, historial de seguros, mapas de campos asegurados, pronósticos climáticos personalizados y buzón de sugerencias.

Para implementar el sistema de firma electrónica, fue necesario migrar la extranet a una web con certificado de seguridad, cuyos usuarios son validados por personal de la Cooperativa con contraseñas alfanuméricas seguras. ☺

CÓMO OPERAR CON FIRMA ELECTRÓNICA

Los usuarios pre-existentes, ingresan con su vieja clave. Inmediatamente la web muestra una descripción de este nuevo servicio y les solicita la confirmación de los datos y la introducción de una nueva clave. Finalmente les pide que acepten las condiciones. Si las aceptan ya quedan habilitados para operar. Si no las aceptan, pueden seguir operando

como antes, es decir, imprimiendo la solicitud, firmando "de puño y letra" y enviando por correo postal. A los nuevos usuarios, se les solicitan una serie de datos e inmediatamente el sistema envía un mail al personal de la Cooperativa para que los analice y habilite.

Una vez habilitado, el sistema dispara un mail a los nuevos usuarios con el link "ACEPTO CONDICIONES" que les abre dicho texto. Al hacer click en el botón "CONFIRMAR", automáticamente se graba la clave MD5

encriptada, que es única para cada usuario y garantía de dicha aceptación. A partir de ese momento, pueden contratar electrónicamente. Cabe mencionar que los datos de los seguros solicitados mediante firma electrónica llegan instantáneamente a la Cooperativa y allí son procesados para luego emitir el certificado de cobertura que será enviado al asegurado por correo postal y por e-mail, en formato PDF.

Una Asamblea con fuerte sesgo democrático

El pasado viernes 28 de octubre, se realizó la 89° Asamblea General Ordinaria de La Dulce Seguros, en dependencias del Centro de Convenciones que pertenece a la Cooperativa

En el marco de un evento que contó con la participación de un buen número de asociados, se procedió inicialmente a la lectura del Orden del Día y al desarrollo de cada uno de sus puntos. Cabe destacar que la soberana Asamblea aprobó de forma unánime, Balance y Memoria del último Ejercicio. Seguidamente se procedió a la renovación parcial de autoridades.

En esta oportunidad se votó, en primera instancia, la renovación de los cargos del síndico titular y síndico suplente, ambos por culminación de sus mandatos. Concluido el sufragio, el escrutinio de los votos consagró a Osvaldo O. Chiarle en el cargo de síndico titular; y a Carlos E. Rodríguez, como síndico suplente. Seguidamente se votaron tres consejeros titulares y tres suplentes, necesarios

para proceder a la renovación parcial del Consejo de Administración.

Tras cumplimentar las formalidades que exige este tipo de celebraciones, los presentes fueron agasajados con una cena de camaradería. La Dulce Seguros también obsequió una linterna a dinamo a los asociados que participaron del evento.

EXPOSICIÓN DEL GERENTE GENERAL

Guillermo Thomas, Gerente General de La Dulce Seguros, efectuó un exhaustivo análisis del último ejercicio económico, brindando datos precisos sobre la composición de la cartera de asociados, la cantidad de hectáreas cubiertas y volumen de quintales asegurados, por cultivos. Entre otros señaló el crecimiento de la cantidad

de seguros en la zona de Entre Ríos y la disminución de los mismos en la zona Oeste, por efecto de la sequía.

También habló sobre la incidencia de los siniestros durante la última campaña, indicando que los mismos oscilaron entre el 51% y el 67%, sobre los cultivos de fina, variando según las zonas, al tiempo que señaló que se observó un descenso en la incidencia del porcentaje de siniestros sobre prima, en lo que respecta a los cultivos de gruesa.

En otro orden, Thomas confirmó la continuidad de la certificación ISO 9001, en lo que respecta al régimen de tasaciones y pago efectivo de siniestros. También recordó que se obsequia un termo a los asociados que contratan el seguro, en el marco de la Campaña 90 Aniversario.





Con respecto a las innovaciones de esta campaña, mencionó el Pack Fina + Gruesa, que se ha vendido con mucho éxito, y la implementación de la firma digital para impulsar la contratación de seguros vía Internet.

Finalmente recordó que respondiendo a la solicitud de asociados y consejeros, se puso a disposición de los asegurados una nueva herramienta con tecnología geoespacial, que permite

gestionar los aspectos productivos de cada uno de los lotes, a través de la web. Asimismo destacó las nuevas herramientas tecnológicas con las que cuentan los tasadores, únicas en el mercado, diseñadas especialmente para evaluar los daños de manera eficiente.

PALABRAS DEL DIRECTOR DE FUNDACIÓN LA DULCE

Javier Jauregui, director de Fundación La Dulce, describió la labor llevada a cabo por esta entidad solidaria, nacida del riñón de la Cooperativa. Entre otras cosas mencionó la entrega de 220 valijas de la Biblioteca Circulante Móvil; los innumerables abonos de Internet cedidos a escuelas y entidades sociales; la gran variedad en actividades culturales realizadas; y una fuerte apuesta a los jóvenes, las nuevas tecnologías y la difusión del cooperativismo. En este orden, Jauregui señaló que el INTA le cedió a la Fundación, la responsabilidad de confeccionar cursos y capacitaciones a distancia en alfabetización digital y cooperativismo para todo el país.

EN DIÁLOGO CON EL PRESIDENTE DE LA COOPERATIVA

Al término de la Asamblea, dialogamos con el Presidente de La Dulce Seguros, Jorge Oscar Fernández:

-¿Cuál es su opinión sobre el Balance de resultados que exhibe la Cooperativa?

-Yo creo que es un Balance positivo. Este año hemos incorporado algunos productos nuevos con el propósito de superar o igualar el Balance del año pasado. Hay zonas que están complicadas porque está faltando agua, pero venimos bien...

-¿Cuál es su impresión sobre la Asamblea que acaba de efectuarse?

-Fue un poco más extensa que otras veces, pero sobre todo fue una Asamblea muy democrática y contó con la presencia de una buena cantidad de asociados, más que años anteriores. Además estamos muy contentos por la presencia de los directivos de Seguros Bernardino Rivadavia, que también son una cooperativa que opera como nosotros.

-¿Cómo ve el futuro de la Cooperativa en virtud de las nuevas medidas decretadas por el Gobierno, que exige la repatriación de reservas?

-Nosotros estamos muy bien. Seguimos ostentando los mejores índices de liquidez del mercado. ☉



La Dulce Seguros devuelve una parte de la prima

Los socios de la Cooperativa recibieron más de 10 millones de dólares, de parte de la aseguradora, correspondientes a las devoluciones efectuadas en los últimos 10 años.

En La Dulce Seguros los asociados son los dueños de la empresa y como tales, son también los receptores de los beneficios económicos que genera la Cooperativa. Esto es así porque se trata de una Cooperativa genuina que opera en forma responsable y transparente.

Al finalizar cada una de las campañas agrícolas, la Cooperativa procede a la devolución efectiva de una parte de la prima a los asociados, cuyo porcentaje se calcula en función del índice de siniestralidad registrado en cada zona, una vez descontados los gastos estructurales y los egresos en concepto de indemnizaciones para responder a los siniestros de granizo.

Los porcentajes de devolución oscilan alrededor del 35% en promedio, sin embargo hay ocasiones que alcanzan cifras asombrosas, cuando una región registra un bajo índice de siniestralidad. Por ejemplo, durante la campaña 2005/2006, a los asociados de la zona norte de la provincia de Buenos Aires se les devolvió un 60% de la prima, de los seguros contratados para cosecha



fina y un 40% de los correspondientes a cosecha gruesa. El mismo porcentaje se repitió al año siguiente, para los seguros de granos finos. Durante la campaña 2009/2010, los porcentajes de devolución oscilaron entre el 42% y el 50%.

La modalidad en la gestión de la aseguradora, única en el mercado asegurador, obedece a los principios fundacionales que la entidad mantiene vigentes desde 1922, y que están basados en la aplicación en forma responsable y eficiente, de los principios y valores cooperativos. En La Dulce

Seguros el socio es parte de la Cooperativa y participa directamente de los beneficios del negocio. Actualmente, más de tres mil asociados han resultado beneficiados en forma directa gracias a este sistema. El resultado final es una prima más económica y por lo tanto más competitiva con respecto a los valores que se observan en el mercado.

Cabe agregar además, que la devolución del excedente de la prima se efectúa con anticipación al vencimiento de la póliza, que se abona luego de la cosecha. ☺





VENTAJAS COMPETITIVAS

Somos únicos en...

La Dulce Seguros ofrece un trato preferencial a sus asociados brindando ventajas comparativas de carácter exclusivo en el mercado asegurador

COBERTURA INMEDIATA

Unos pocos minutos pueden ser cruciales. El granizo no pide permiso ni avisa, antes de precipitarse, por lo tanto resulta inteligente de parte del productor, el hecho de solicitar la cobertura con la mayor anticipación. Por su parte, La Dulce Seguros, consciente de la importancia de brindar la cobertura con la mayor celeridad posible, y a los efectos de que el asociado descanse tranquilo, concede la vigencia del seguro a partir de la hora 12 del día siguiente, sin carencias para la cobertura de granizo.

Concretamente, en todos los casos, la vigencia de la cobertura comienza a la hora 12 del día siguiente a la fecha en que La Dulce Seguros acepte expresa-

mente el seguro solicitado, o a la que el asociado haya enviado por correo certificado, correo electrónico, fax o Internet, la solicitud correspondiente.

RÁPIDA LIBERACIÓN DEL LOTE

Cuando se produce un siniestro, en el caso de las coberturas con adicional de Resiembra que acompañan al seguro de Granizo Tradicional (sin cargo) y Resiembra Plus Soja (con cargo), se les otorga prioridad para efectuar la tasación y la indemnización correspondiente se hace efectiva en un plazo máximo de 30 días, a partir de la fecha de confección del acta de tasación definitiva, liberándose el lote al momento de la tasación, sin que sea necesario realizar la resiembra efectiva.

PAGO DE SINIESTROS ANTES DEL VENCIMIENTO DE LA PÓLIZA

La Dulce Seguros se caracteriza por su efectividad al momento de realizar el pago de las indemnizaciones. Con el propósito de que el productor cuente con su dinero a la mayor brevedad posible, se efectúa el pago del 50% dentro de los 15 días desde el momento de la tasación, en el caso de daños importantes, incendio y resiembra, mientras que el pago total de las indemnizaciones se efectiviza siempre antes del vencimiento de la póliza.

SIN GASTOS FINANCIEROS

Al contratar un seguro en La Dulce, no es necesario depositar ningún anticipo ni entregar valores, pues el pago total del seguro se efectuará al momento de la cosecha y sin gastos financieros. ☉



LA DULCE
Seguros de Granizo

desde 1922 junto al agricultor

www.ladulceseguros.com.ar

0800-222-6060 0800-122-6060

La Dulce Cooperativa de Seguros Ltda.

Casa Central: Calle 24 N° 1002, Nicanor Olivera, Estación La Dulce, partido de Necochea, provincia de Buenos Aires, Argentina (B7637ANN). Tel./ Fax: +54 2264 43-2101 y rotativas
Fax: +54 2264 43-2046 - ladulce@ladulceseguros.com.ar

Centro de Atención al Asegurado: Florida 522, Pergamino, provincia de Buenos Aires, Argentina (B2700DFN). Tel./ Fax: +54 2477 43-6239 y rotativas - pergamino@ladulceseguros.com.ar

Centro de Atención al Asegurado: Sarmiento 1290, Crespo, provincia de Entre Ríos, Argentina (E3116DXJ). Tel./ Fax: +54 343 495-0040/ 50/ 80 - crespo@ladulceseguros.com.ar